

Как редактировать длину импоста.

Откройте модуль TechDocEditor. Включите режим редактирования кнопкой F4.
Откройте вкладку «Каталог профилей».

ТехнДокумент-Тест: [OUT WT2.64] - [Профили]										
Файл Установки Редактировать Раздел Документация Помощь										
Каталог профилей Основные комбинации Комплекты аксессуаров Шапки Соединительный профиль Ограничения створок Автоподбор цвета аксессуара										
Номенклатура профилей										
[...]	Профиль	Наименование	Группа	Артикул рабочий	Ширина (Высота)	Толщина (Глубина)	Скос	Плоскость арматуры	Ix	Iy
▶	1112000	MONT: Рамка 68 мм Montblanc City (BLR)	Рамка	1112000	68	120	15	-38	0	
▢	116200	MONT: Рамка 62 мм Montblanc Eco	Рамка	116200	62	60	15	-34	0	
▢	1162000	MONT: Рамка 62 мм Eco (BLR)	Рамка	1162000	62	60	15	-34	0	
▢	116700	MONT: Рамка 67 мм Montblanc Termo	Рамка	116700	67	60	15	-37	0	
▢	1167000	MONT: Рамка 67 мм Termo (BLR)	Рамка	1167000	67	60	15	-37	0	
▢	1770000	MONT: Рамка 68 мм Nord (BLR)	Рамка	1770000	68	70	15	-38	0	
▢	1770100	MONT: Рамка 65 мм Nord Class B (BLR)	Рамка	1770100	65	70	15	-49	0	
▢	541060	REHAU: Рамка 68 мм	Рамка	541060	68	60	15	-38	0	
▢	541070	REHAU: Рамка 60 мм	Рамка	541070	60	60	15	-30	0	
▢	541120	REHAU: Рамка 76 мм	Рамка	541120	76	60	15	-46	0	
▢	541121	REHAU: Коробка 76 /70 (5к)	Рамка	541121	76	70	15	-47	0	
▢	541490	REHAU: Рамка 110 мм	Рамка	541490	110	60	15	-80	0	
▢	550000	REHAU: Рамка Brilliant 68 мм	Рамка	550000	68	70	15	-39	0	
▢	550711	REHAU: Рамка 5th Design 68 мм	Рамка	550711	68	70	15	-39	0	
▢	554001	REHAU: Коробка 64 Basic Design	Рамка	554001	64	60	15	-34	0	
▢	554002	REHAU: Коробка 64 CEN B	Рамка	554002	64	60	15	-34	0	
▢	554031	REHAU: Коробка 74	Рамка	554031	74	60	15	-44	0	
▢	554041	REHAU: Коробка 68 TD	Рамка	554041	68	60	15	-38	0	
▢	554061	REHAU: Коробка 76 TD	Рамка	554061	76	60	15	-46	0	
▢	554121	REHAU: Коробка 76-1 TD	Рамка	554121	76	60	15	-46	0	
▢	554131	REHAU: Коробка 64/115	Рамка	554131	64	60	15	-34	0	
▢	554151	REHAU: Коробка 60 TD	Рамка	554151	60	60	15	-31	0	
▢	VIRT.FR	ФИКТИВНЫЙ: Рамка	Рамка	VIRT.FR	1	0	0	0	0	
▢	217600	MONT: Створка 76 мм Montblanc Eco	Створка	217600	76	60	15	-48	0	
▢	2176000	MONT: Створка 76 мм Eco (BLR)	Створка	2176000	76	60	15	-48	0	
▢	217800	MONT: Створка 78 мм Montblanc Termo	Створка	217800	78	60	15	-48	0	

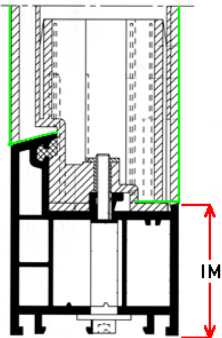
Найдите столбец «Размер импоста».

ТехнДокумент-Тест: [OUT WT2.64] - [Профили]										
Файл Установки Редактировать Раздел Документация Помощь										
Каталог профилей Основные комбинации Комплекты аксессуаров Шапки Соединительный профиль Ограничения створок Автоподбор цвета аксессуара										
Номенклатура профилей										
[...]	Профиль	Наименование	Группа	Артикул рабочий	Ширина (Высота)	Толщина (Глубина)	Скос	Плоскость арматуры	Размер импоста	
▶	1112000	MONT: Рамка 68 мм Montblanc City (BLR)	Рамка	1112000	68	120	15	-38	-48	
▢	116200	MONT: Рамка 62 мм Montblanc Eco	Рамка	116200	62	60	15	-34	-44	
▢	1162000	MONT: Рамка 62 мм Eco (BLR)	Рамка	1162000	62	60	15	-34	-44	
▢	116700	MONT: Рамка 67 мм Montblanc Termo	Рамка	116700	67	60	15	-37	-47	
▢	1167000	MONT: Рамка 67 мм Termo (BLR)	Рамка	1167000	67	60	15	-37	-47	
▢	1770000	MONT: Рамка 68 мм Nord (BLR)	Рамка	1770000	68	70	15	-38	-47	
▢	1770100	MONT: Рамка 65 мм Nord Class B (BLR)	Рамка	1770100	65	70	15	-49	-44	
▢	541060	REHAU: Рамка 68 мм	Рамка	541060	68	60	15	-38	-48	
▢	541070	REHAU: Рамка 60 мм	Рамка	541070	60	60	15	-30	-40	
▢	541120	REHAU: Рамка 76 мм	Рамка	541120	76	60	15	-46	-56	
▢	541121	REHAU: Коробка 76 /70 (5к)	Рамка	541121	76	70	15	-47	-56	
▢	541490	REHAU: Рамка 110 мм	Рамка	541490	110	60	15	-80	-90	
▢	550000	REHAU: Рамка Brilliant 68 мм	Рамка	550000	68	70	15	-39	-48	
▢	550711	REHAU: Рамка 5th Design 68 мм	Рамка	550711	68	70	15	-39	-48	
▢	554001	REHAU: Коробка 64 Basic Design	Рамка	554001	64	60	15	-34	-44	
▢	554002	REHAU: Коробка 64 CEN B	Рамка	554002	64	60	15	-34	-44	
▢	554031	REHAU: Коробка 74	Рамка	554031	74	60	15	-44	-54	
▢	554041	REHAU: Коробка 68 TD	Рамка	554041	68	60	15	-38	-48	
▢	554061	REHAU: Коробка 76 TD	Рамка	554061	76	60	15	-46	-56	
▢	554121	REHAU: Коробка 76-1 TD	Рамка	554121	76	60	15	-46	-56	
▢	554131	REHAU: Коробка 64/115	Рамка	554131	64	60	15	-34	-44	
▢	554151	REHAU: Коробка 60 TD	Рамка	554151	60	60	15	-31	-40	
▢	VIRT.FR	ФИКТИВНЫЙ: Рамка	Рамка	VIRT.FR	1	0	0	0	0	
▢	217600	MONT: Створка 76 мм Montblanc Eco	Створка	217600	76	60	15	-48	-58	
▢	2176000	MONT: Створка 76 мм Eco (BLR)	Створка	2176000	76	60	15	-48	-58	
▢	217800	MONT: Створка 78 мм Montblanc Termo	Створка	217800	78	60	15	-48	-58	

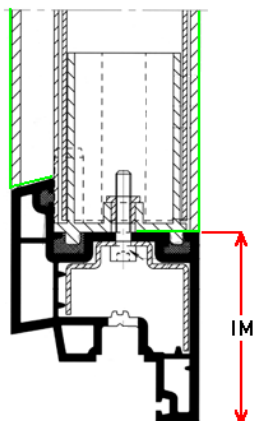
Аксессуары

Для коррекции размера импоста необходимо менять значение графы «Размер импоста» для всех профилей рам, створок и импостов, на которые может опираться интересующий импост. Таким образом, необходимо найти артикул рамы и в графе «Размер импоста» поменять значение, после этого найти артикул створки – поменять и т.д.

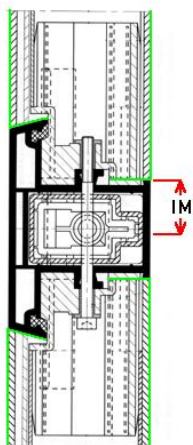
Размер импоста относительно рамы



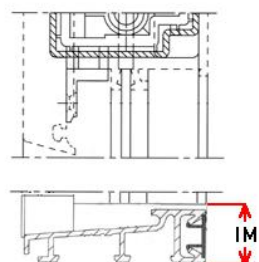
Размер импоста относительно створки



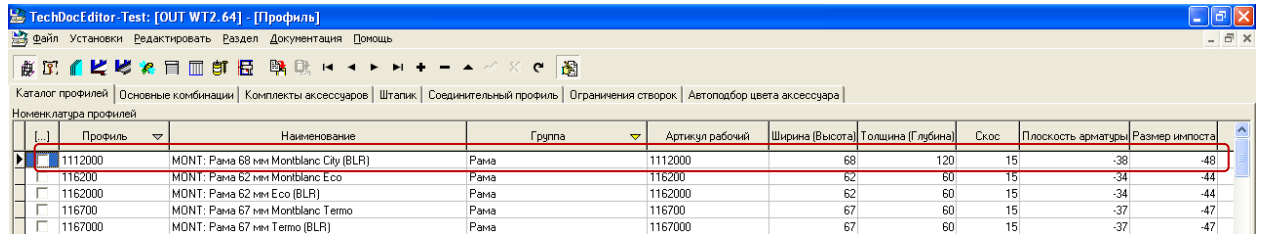
Размер импоста относительно импоста



Размер импоста относительно порога (обычно не меняются)



В горизонтальных строках найдите раму (створку, импост), которая может граничить с данным импостом.

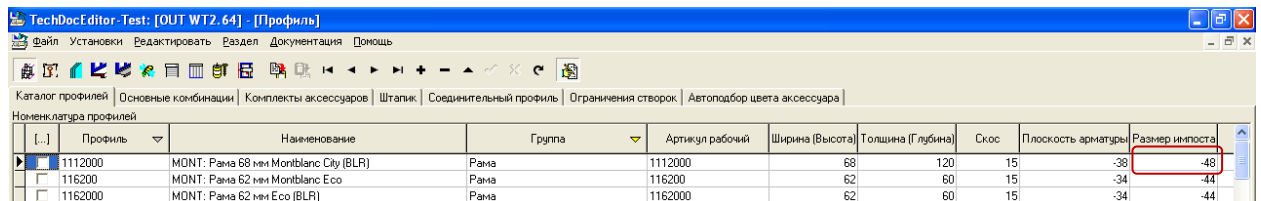


Профиль	Наименование	Группа	Артикул рабочий	Ширина (Высота)	Толщина (Глубина)	Скос	Плоскость арматуры	Размер импоста
1112000	MONT: Рамa 68 мм Montblanc City (BLR)	Рамa	1112000	68	120	15	-38	-48
1162000	MONT: Рамa 62 мм Montblanc Eco	Рамa	1162000	62	60	15	-34	-44
1162000	MONT: Рамa 62 мм Eco (BLR)	Рамa	1162000	62	60	15	-34	-44
1167000	MONT: Рамa 67 мм Montblanc Termo	Рамa	1167000	67	60	15	-37	-47
1167000	MONT: Рамa 67 мм Termo (BLR)	Рамa	1167000	67	60	15	-37	-47

Для изменения размера импоста изменяйте значение в столбце «Размер импоста».

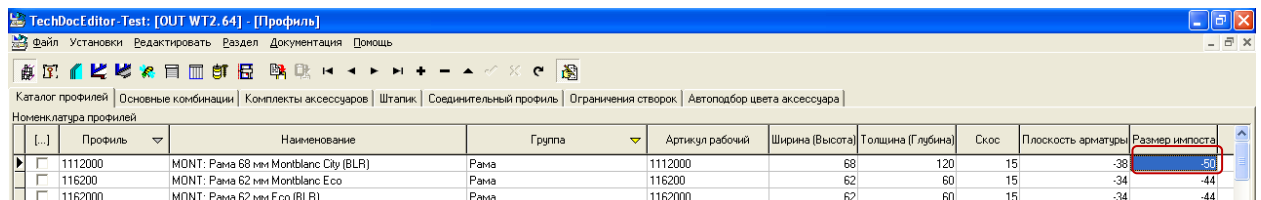
Для уменьшения размера импоста, число надо уменьшить на половину от нужного (например: надо уменьшить высоту импоста на 4 мм).

До изменения:



Профиль	Наименование	Группа	Артикул рабочий	Ширина (Высота)	Толщина (Глубина)	Скос	Плоскость арматуры	Размер импоста
1112000	MONT: Рамa 68 мм Montblanc City (BLR)	Рамa	1112000	68	120	15	-38	-58
1162000	MONT: Рамa 62 мм Montblanc Eco	Рамa	1162000	62	60	15	-34	-44
1162000	MONT: Рамa 62 мм Eco (BLR)	Рамa	1162000	62	60	15	-34	-44

После изменения:



Профиль	Наименование	Группа	Артикул рабочий	Ширина (Высота)	Толщина (Глубина)	Скос	Плоскость арматуры	Размер импоста
1112000	MONT: Рамa 68 мм Montblanc City (BLR)	Рамa	1112000	68	120	15	-38	-50
1162000	MONT: Рамa 62 мм Montblanc Eco	Рамa	1162000	62	60	15	-34	-44
1162000	MONT: Рамa 62 мм Eco (BLR)	Рамa	1162000	62	60	15	-34	-44

Такие же операции проделайте со створками и импостами.